

KanaNET

KNTS

DUTOLISO KanaLiso

Tubos PEAD para Mineração

- Grandes diâmetros
- Maior vida útil
- Resistência à abrasão
- Alta performance hidráulica

Kanaflex®

Tubos PEAD lisos para Mineração

DUTOLiSO

Tubo PEAD de parede lisa destinado às aplicações gerais não pressurizadas, como transporte de líquido ou sólido, polpas de minério, efluentes, areia, entre outros. Atende a especificação técnica da Kanaflex.



DE	SDR 41		SDR 33		SDR 26		SDR 21		SDR 17		SDR 13,6		SDR 11		SDR 9		SDR 7,4	
	e	kg/m	e	kg/m	e	kg/m	e	kg/m	e	kg/m	e	kg/m	e	kg/m	e	kg/m	e	kg/m
63							3,0	0,579	3,8	0,722	4,7	0,878	5,8	1,058	7,1	1,267		
75							3,6	0,829	4,5	1,020	5,6	1,243	6,8	1,478	8,4	1,781		
90							4,3	1,189	5,4	1,466	6,7	1,781	8,2	2,141	10,1	2,568	12,3	3,030
110					4,2	1,437	5,3	1,784	6,6	2,182	8,1	2,639	10,0	3,175	12,3	3,816	15,1	4,540
125					4,8	1,850	6,0	2,280	7,4	2,783	9,2	3,400	11,4	4,119	14,0	4,936	17,1	5,842
140					5,4	2,336	6,7	2,855	8,3	3,494	10,3	4,259	12,7	5,134	15,7	6,183		
160					6,2	3,064	7,7	3,745	9,5	4,560	11,8	5,559	14,6	6,738	17,9	8,052		
180					6,9	3,815	8,6	4,706	10,7	5,768	13,3	7,055	16,4	8,517				
200					7,7	4,731	9,6	5,830	11,9	7,118	14,7	8,652	18,2	10,503				
225					8,6	5,945	10,8	7,368	13,4	9,028	16,6	10,988	20,5	13,295	25,2	15,944		
250					9,6	7,366	11,9	9,016	14,8	11,063	18,4	13,535	22,7	16,350	27,9	19,595		
280					10,7	9,187	13,4	11,382	16,6	13,899	20,6	16,959	25,4	20,498	31,3	24,631	38,3	29,230
315	7,7	7,566	9,7	9,451	12,1	11,703	15,0	14,303	18,7	17,601	23,2	21,494	28,6	25,947	35,2	31,159		
355	8,7	9,626	10,9	11,953	13,6	14,791	16,9	18,162	21,1	22,403	26,1	27,252	32,2	32,939	39,7	39,576		
400	9,8	12,201	12,3	15,221	15,3	18,756	19,1	23,157	23,7	28,312	29,4	34,559	36,3	41,817	44,7	50,200		
450	11,0	15,386	13,8	19,169	17,2	23,714	21,5	29,286	26,7	35,869	33,1	43,774	40,9	52,952				
500	12,3	19,154	15,3	23,642	19,1	29,254	23,9	36,132	29,7	44,320	36,8	54,014	45,4	65,339				
560	13,7	23,851	17,2	29,756	21,4	36,669	26,7	45,223	33,2	55,523	41,2	67,766	50,8	81,855				
630	15,4	30,175	19,3	37,536	24,1	46,463	30,0	57,126	37,4	70,322	46,3	85,654	57,2	103,711				

e = espessura mínima (mm)
DE = Diâmetro externo (mm)

É fornecido em barra de 6, 12 ou excepcionalmente 18 metros. Os diâmetros hachurados em vermelho podem ser fornecidos em rolos de 50 ou 100 metros. Outros diâmetros e SDR's podem ser fornecidos mediante consulta prévia.



Pode ser fornecido com extremidade lisa ou flangeada.

Especificações de ensaios

Propriedades	Especificação	Método de ensaio
Estabilidade Dimensional	Menor ou igual a 3%	NBR 14299
Resistência à Tração	Maior ou igual a 15 Mpa	NBR 9622
Alongamento na Ruptura	Maior ou igual a 350%	NBR 9622

A matéria-prima PEAD confere aos tubos resistência à abrasão, contribuindo para maior durabilidade no transporte de fluidos e sólidos agressivos principalmente polpa de minérios e areia.

KanaLiso

Tubo PEAD de parede lisa para aplicação em redes pressurizadas de abastecimento de água, emissários sub-aquáticos de esgotos e efluentes, sistema de irrigação, dragagem de resíduos sólidos e instalações industriais. ABNT NBR15561 / ISO4427.

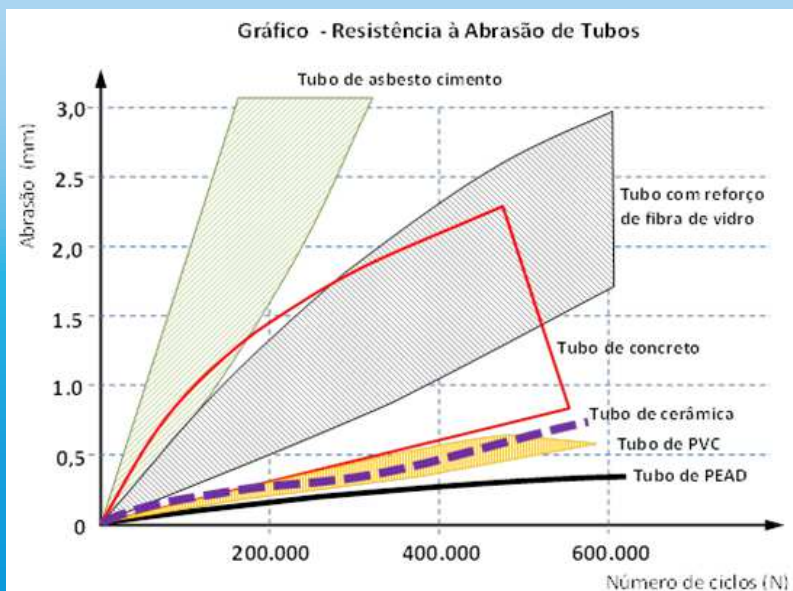
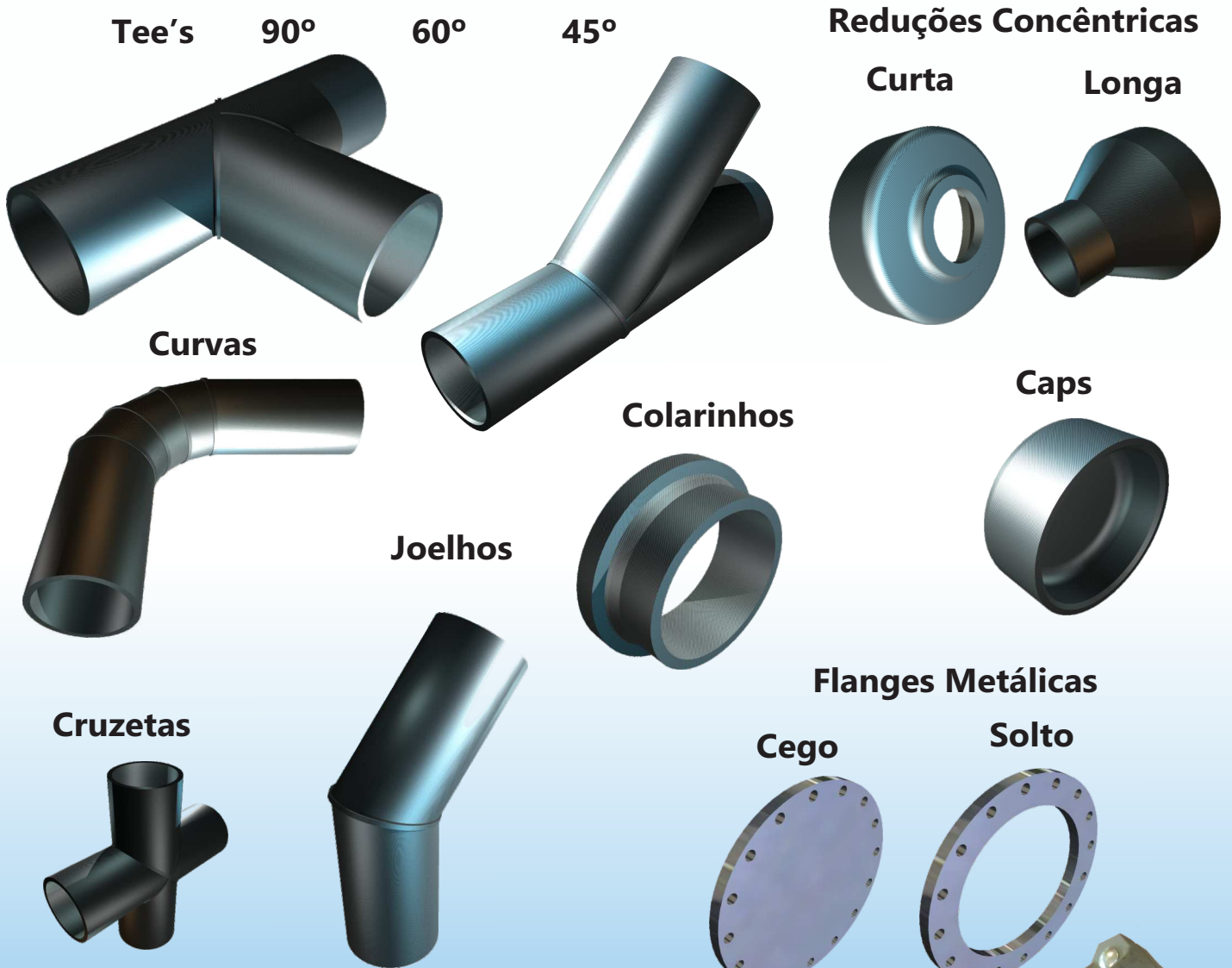


	SDR 41		SDR 33		SDR 26		SDR 21		SDR 17		SDR 13,6		SDR 11		SDR 9		SDR 7,4	
	PN 3,2		PN 4		PN 5		PN 6		PN 8		PN 10		PN 12,5		PN 16		PN 20	
	PN 4		PN 5		PN 6		PN 8		PN 10		PN 12,5		PN 16		PN 20		PN 25	
DE	e	kg/m	e	kg/m	e	kg/m	e	kg/m	e	kg/m	e	kg/m	e	kg/m	e	kg/m	e	kg/m
20													2,0	0,117	2,3	0,133		
32													3,0	0,279	3,6	0,329		
40					2,0	0,247	2,4	0,295	3,0	0,362	3,7	0,432	4,5	0,512				
50					2,4	0,373	3,0	0,454	3,7	0,551	4,6	0,669	5,6	0,794				
63					3,0	0,579	3,8	0,722	4,7	0,878	5,8	1,058	7,1	1,267				
75					3,6	0,829	4,5	1,020	5,6	1,243	6,8	1,478	8,4	1,781				
90					4,3	1,189	5,4	1,466	6,7	1,781	8,2	2,141	10,1	2,568	12,3	3,030		
110			4,2	1,437	5,3	1,784	6,6	2,182	8,1	2,639	10,0	3,175	12,3	3,816	15,1	4,540		
125			4,8	1,850	6,0	2,280	7,4	2,783	9,2	3,400	11,4	4,119	14,0	4,936	17,1	5,842		
140			5,4	2,336	6,7	2,855	8,3	3,494	10,3	4,259	12,7	5,134	15,7	6,183				
160			6,2	3,064	7,7	3,745	9,5	4,560	11,8	5,559	14,6	6,738	17,9	8,052				
180			6,9	3,815	8,6	4,706	10,7	5,768	13,3	7,055	16,4	8,517						
200			7,7	4,731	9,6	5,830	11,9	7,118	14,7	8,652	18,2	10,503						
225			8,6	5,945	10,8	7,368	13,4	9,028	16,6	10,988	20,5	13,295	25,2	15,944				
250			9,6	7,366	11,9	9,016	14,8	11,063	18,4	13,535	22,7	16,350	27,9	19,595				
280			10,7	9,187	13,4	11,382	16,6	13,899	20,6	16,959	25,4	20,498	31,3	24,631	38,3	29,230		
315	7,7	7,566	9,7	9,451	12,1	11,703	15,0	14,303	18,7	17,601	23,2	21,494	28,6	25,947	35,2	31,159		
355	8,7	9,626	10,9	11,953	13,6	14,791	16,9	18,162	21,1	22,403	26,1	27,252	32,2	32,939	39,7	39,576		
400	9,8	12,201	12,3	15,221	15,3	18,756	19,1	23,157	23,7	28,312	29,4	34,559	36,3	41,817	44,7	50,200		
450	11,0	15,386	13,8	19,169	17,2	23,714	21,5	29,286	26,7	35,869	33,1	43,774	40,9	52,952				
500	12,3	19,154	15,3	23,642	19,1	29,254	23,9	36,132	29,7	44,320	36,8	54,014	45,4	65,339				
560	13,7	23,851	17,2	29,756	21,4	36,669	26,7	45,223	33,2	55,523	41,2	67,766	50,8	81,855				
630	15,4	30,175	19,3	37,536	24,1	46,463	30,0	57,126	37,4	70,322	46,3	85,654	57,2	103,711				

e = espessura mínima (mm)
 DE = Diâmetro externo (mm)
 PN = Pressão nominal (kgf/cm²)

É fornecido em barra de 6, 12 ou excepcionalmente 18 metros. Os diâmetros hachurados em vermelho podem ser fornecidos em rolos de 50 ou 100 metros. Outros diâmetros e SDR's podem ser fornecidos mediante consulta prévia.

Conexões para Tubos PEAD lisos



Conjunto Flange e Colarinho



Conjunto de Abraçadeira e Colarinho Tipo Vitaulic



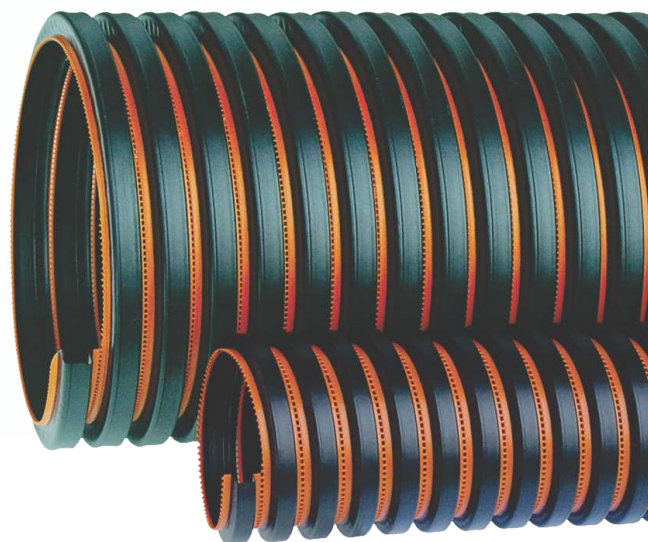
*Para outros modelos de conexões, consultem nosso departamento comercial.

Além do PEAD (Polietileno de Alta Densidade) ser uma matéria-prima resistente à abrasão, também tem grande resistência ao ataque químico.

KanaNET

Tubo dreno de seção circular, corrugado, flexível, perfurado, destinado à remoção de líquido de um local para o outro pela ação da gravidade. Na Mineração é aplicado nas leiras, pilhas de rejeitos e lixiviação.

Atende a norma DNIT093 e ABNT NBR 15073.

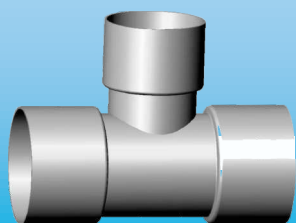


Detalhe da perfuração

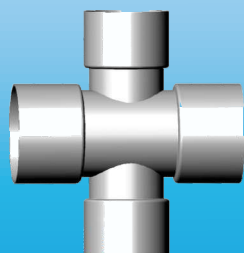
Diâmetro Nominal		DE (mm)	DI (mm)	Área Aberta (cm ² /m)	Fornecimento		
(pol.)	(mm)				Barras (m)	Rolos (50 m)	
2.1/2"	65	67,0	59,5	80	6	12	1,23 x 0,40
3"	80	80,0	67,0	110	6	12	1,37 x 0,40
4"	100	101,0	85,0	130	6	12	1,52 x 0,40
6"	170	169,0	149,0	190	6	12	-
8"	230	231,5	200,0	240	6	12	-

Conexões para o Kananet

Derivação 'T'



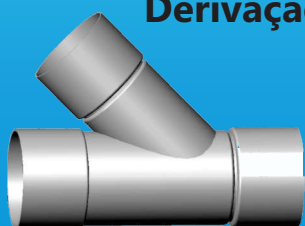
Cruzeta



Conexão (luva de emenda)



Derivação 'Y'



Tampão



Reduções



*Para outros modelos de conexões, consultem manual técnico do Kananet.

Tubos com paredes estruturadas. Leveza e resistência.

KNTS Drain

KNTS Super

Tubos com paredes estruturadas, corrugados com dupla parede, sendo a interna lisa e a externa corrugada. É fornecido em barra (com ou sem perfuração), tipo ponta-bolsa-anel. A cor da parede interna do KNTS Drain é preta, e a cor da parede interna do KNTS Super pode ser azul ou ocre. Tem a finalidade de condução de grande volume de água, esgoto ou efluente. O KNTS Super atende a norma ABNT NBR ISO 21138: Sistemas de tubulações plásticas para drenagem e esgoto subterrâneos não pressurizados - Partes 1 e 3. O KNTS Drain atende a norma DNIT094.

Série DN/DI (mm)	Diâmetro Externo (mm)	Classe de Rigidez SN (kN/m ²)	Fornecimento em Barra (m)	Comprimento Útil (m)
200	296,0	4 ou 8	6,03	5,89
300	371,0	4 ou 8	6,04	5,88
400	465,0	4 ou 8	6,07	5,90
500	586,0	4 ou 8	6,07	5,87
600	704,0	4 ou 8	6,07	5,83
800	903,0	4	6,08	5,73
1.000	1.141,0	4	6,10	5,62
1.200	1.387,0	4	6,11	5,71

Série DN/DI. Diâmetro Nominal corresponde ao Diâmetro Interno. O KNTS Drain está disponível apenas na Classe SN4.



Pode ser fornecido
perfurado

Com máquinas japonesas, italianas e alemãs de última geração, a Kanaflex fornece a melhor tecnologia para o mercado. É dotada de laboratório capaz de executar todos os ensaios requisitados nas normas brasileiras.

Conexões para o KNTS

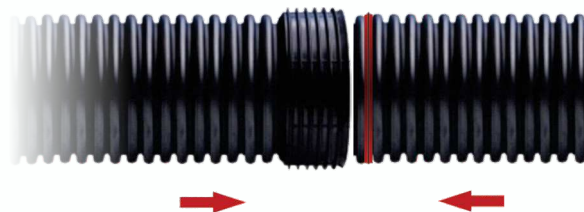


Pasta lubrificante Kanalub

Anel de Vedação



Cor vermelha ilustrativa, o anel é fornecido na cor preta.



Tee's de Transição para Duto Liso

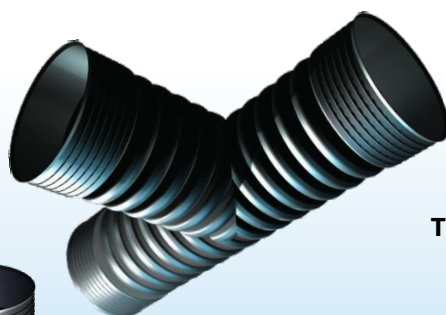


Tee's 90°

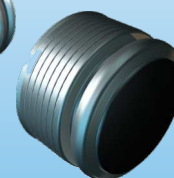
Tee's 60°

Tee's 45°

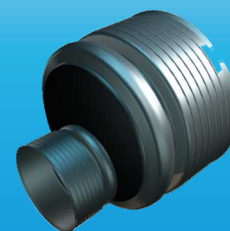
Curvas e Joelhos



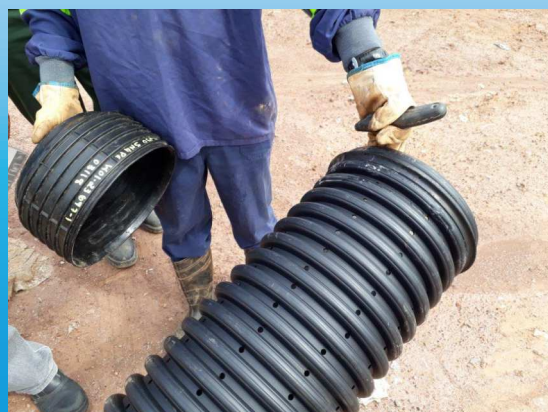
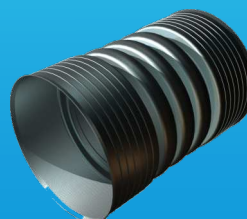
Tampões



Reduções



Luvas de Emenda



Disponibilidade de acessórios. Fabricação de conexões e peças especiais. Consulte o manual técnico do KNTS ou entrem em contato conosco.

Unidade Matriz Embu das Artes / SP



Unidade Maracanaú / CE



O parque fabril da Kanaflex é moderno e capaz de suprir as maiores demandas dos mais variados segmentos de atuação da empresa, dando confiabilidade ao fornecimento dentro dos prazos estabelecidos.

Kanaflex[®]

Rua José Semião Rodrigues Agostinho, 282
Bairro Quinhau - Embu das Artes - SP - CEP 06833-905
Fone: (11) 4758-2100 www.kanaflex.com.br vendapead@kanaflex.com.br

ISO 9001

Consulte-nos para mais informações.